

Produkt: SpiroCombi Rp2" Innengewinde

Typ:

UC200WJ

Datum:

09.12.2019

Kunde:

Projekt:

Referenz:

Auslegekriterien

| | | |
|----------------------------|----------------------------|-------------------|
| Medium: | Wasser / Glykol (max.50%) | |
| Max. Fließgeschwindigkeit: | 1 | m/s |
| Max. Volumenstrom: | 7,50 | m ³ /h |
| Max. Betriebsdruck: | 10 | bar-g |
| Max. Temperatur: | 110 | °C |
| Entwurf Standard: | EN 13445 | |

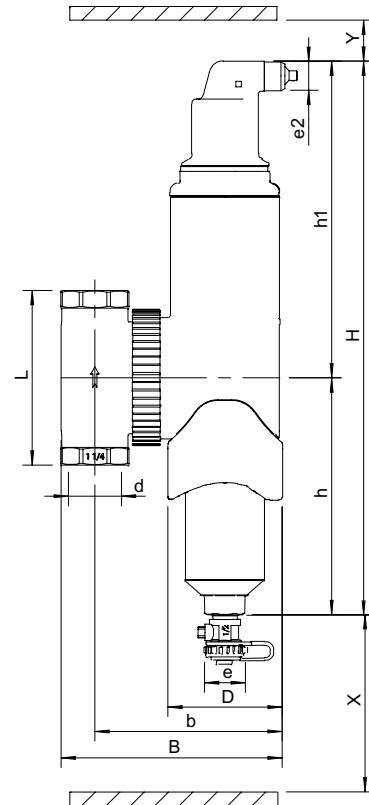
Qualitätskontrolle

| | |
|--|------|
| Dichtigkeitstest: | nein |
| Zertifikat: | nein |
| Entwurf und Herstellung nach 2014/68/EU: | ja |
| Materialzertifikate: | nein |
| Zeichnung: | nein |

Werkstoffe

| | |
|--------------------------|-----------------|
| Körper: | Messing |
| Swivel: | Messing |
| Entlüftungskappe: | Messing |
| Abdichtung des Ventils: | Viton |
| Schwimmer: | PP |
| Abschlammventil: | Messing |
| Spirorohr Innenrohr: | Kupfer |
| Spirorohr Bedrahtung: | Kupfer |
| Spirorohr Lötverbindung: | Weichlot(SnCu3) |
| Magnet: | Neodymium |

Zeichnung



Abmessungen

| | |
|-----|---------|
| d: | Rp2" |
| H: | 406 mm |
| h: | 174 mm |
| h1: | 252 mm |
| L: | 128 mm |
| D: | 84 mm |
| B: | 183 mm |
| b: | 148 mm |
| x: | >110 mm |
| y: | >75 mm |
| e: | G3/4 |
| e2: | R1/2 |

| | |
|---------------------|----------|
| Volumen | 1,61 ltr |
| Leergewicht (circa) | 5,4 kg |

Änderungen vorbehalten